



M
O Musée d'Orsay


Musée
de l'Orangerie

RELAIS DU CHAMP SOCIAL RELAIS DU HANDICAP ET DU MONDE DE LA SANTÉ

Offre des musées d'Orsay
et de l'Orangerie 2024



ÉDITORIAL

En 1986, le musée d'Orsay ouvrait pour la première fois ses portes. Aujourd'hui, nous célébrons une grande histoire : celle de l'enrichissement de ses collections, celle d'expositions exceptionnelles, celle d'un rapprochement heureux avec le musée de l'Orangerie et, enfin, celle de la rencontre – toujours renouvelée – avec nos visiteurs.

Ce succès ne doit pas faire oublier que l'accès aux établissements culturels n'est pas une évidence pour tous. Nous réaffirmons qu'il est indispensable d'accompagner tous les publics – qu'ils soient ou non familiers des musées – dans la découverte de nos collections. Cette volonté est portée ici par une certitude : chaque visite doit être un moment d'éveil, d'enrichissement, d'échange et de plaisir.

Pour s'adresser à tous, les musées doivent s'adapter aux besoins spécifiques de chacun. Ainsi les équipes des musées d'Orsay et de l'Orangerie se mobilisent afin de garantir la sécurité, le confort et le meilleur accueil à tous les visiteurs. Visites, ateliers, ressources numériques, visites à distance, formations... Nos offres et nos services s'adressent à chacun.

Pour autant, vous, responsables de groupes professionnels ou bénévoles, êtes les meilleurs connaisseurs de vos publics – et donc les plus à même de les inviter dans nos salles ! C'est pourquoi les musées d'Orsay et de l'Orangerie souhaitent vous donner toutes les clés pour faire de votre visite au musée une expérience unique. Nous espérons avoir le plaisir de vous accueillir bientôt avec vos groupes, et vous remercions de nous accompagner dans ces missions fondamentales de nos musées : la transmission et le partage.

SOMMAIRE

	ÉDITORIAL	2
I	QUE VERREZ-VOUS AUX MUSÉES D'ORSAY ET DE L'ORANGERIE ?	4
	Orsay, musée du XIX ^e siècle	4
	L'Orangerie, les <i>Nymphéas</i> de Claude Monet et « Les Arts à Paris »	5
	L'actualité des musées d'Orsay et de l'Orangerie	6
II	SE FORMER	7
	Devenir relais du champ social	7
	1. Visite de sensibilisation (cycle 1)	8
	2. Visites thématiques (cycle 2)	8
	Devenir relais du handicap et du monde de la santé	9
	1. Visite de sensibilisation (cycle 1)	9
	2. Visites thématiques (cycle 2)	9
III	VENIR AVEC UN GROUPE	10
	Choisir sa visite : visite libre ou visite guidée ?	10
	1. En visite libre	10
	2. En visite guidée	11
	Réserver sa visite	12
	Préparer sa visite : les ressources disponibles	12
	1. Musée de l'Orangerie	12
	2. Musée d'Orsay	13
IV	INFORMATIONS PRATIQUES	14
	1. Musée de l'Orangerie	14
	2. Musée d'Orsay	15

QUE VERREZ-VOUS AUX MUSÉES D'ORSAY ET DE L'ORANGERIE ?



Galerie des impressionnistes, niveau 5 du musée d'Orsay © Sophie Crépy / EPMO

Orsay, musée du XIX^e siècle

Situé au cœur de Paris, au bord de la Seine, le musée prend place dans l'ancienne gare d'Orsay, construite pour accueillir les visiteurs de l'Exposition universelle de 1900. L'architecte Victor Laloux avait choisi de masquer les structures métalliques de la gare par une façade en pierre de taille plus classique. Le défi pour l'architecte : intégrer la gare dans son élégant cadre urbain. Ainsi le bâtiment est la première œuvre des collections du musée.

Depuis son ouverture en 1986, le musée permet aux visiteurs de découvrir la création artistique du monde occidental de 1848 à 1914 – dans toute sa diversité. Peinture, sculpture, photographie et œuvres graphiques, art décoratif, architecture, cinéma... sont au rendez-vous !

Du réalisme au fauvisme en passant par l'impressionnisme, l'académisme ou encore l'expressionnisme, venez découvrir les caractéristiques des mouvements artistiques majeurs du XIX^e siècle.

Pour en savoir plus, consultez notre site Internet musee-orsay.fr.



Salle des *Nymphéas* du musée de l'Orangerie © Sophie Crépy / EPMO

L'Orangerie, les *Nymphéas* de Claude Monet et « Les Arts à Paris »

Construite en 1852 afin d'abriter en hiver les orangers du jardin des Tuileries, l'Orangerie est transformée en espace d'exposition pour accueillir les *Nymphéas* de Claude Monet. Offerts par l'artiste au lendemain de la Première Guerre mondiale comme symbole de la paix, les *Nymphéas* sont pour le peintre l'aboutissement d'une vie de travail. Testament artistique, l'œuvre est inaugurée à l'Orangerie en 1927, six mois après la mort de Claude Monet. Aujourd'hui encore les *Nymphéas*, chef-d'œuvre fondateur de l'abstraction et des œuvres

d'immersion, éblouissent nos visiteurs. Installée au niveau -2, la collection constituée entre 1914 et 1934 par Paul Guillaume, marchand d'art passionné et collectionneur visionnaire, présente un ensemble exceptionnel d'œuvres de Renoir, Cézanne, Soutine, Laurencin ou encore Picasso. Un ensemble d'œuvres d'art africain et océanien ponctue le parcours, éclairant les influences multiples de certains artistes avant-gardistes ou de l'École de Paris, au début du xx^e siècle.

Pour en savoir plus, consultez notre site Internet musee-orangerie.fr.



Concert de musique dans les salles des *Nymphéas* du musée de l'Orangerie © Maud Allera / EPMO

L'actualité des musées d'Orsay et de l'Orangerie

En plus de leurs collections permanentes, les musées d'Orsay et de l'Orangerie proposent des expositions temporaires, ainsi qu'une programmation complète de visites, ateliers, visites en famille, conférences, concerts et spectacles tout au long de l'année.

Pour en savoir plus, consultez notre brochure dédiée, ainsi que nos sites Internet : musee-orsay.fr ou musee-orangerie.fr, rubrique *Agenda*.

Et pour ne rien manquer de l'actualité des musées d'Orsay et de l'Orangerie, inscrivez-vous à notre lettre d'information.

PassPartage

Le PassPartage est la nouvelle carte destinée aux relais du champ social, du handicap et de la santé. Elle offre un accès illimité aux musées d'Orsay et de l'Orangerie, atteste du droit de parole lors des visites libres et facilite les réservations de groupe. Nominative et valable deux ans, elle est remise gratuitement aux relais ayant suivi une visite de sensibilisation.

Pour en savoir plus, consultez nos sites internet musee-orsay.fr ou musee-orangerie.fr.



II SE FORMER



Albert-Ernest Carrier-Belleuse, *Torchère à la couronne* (détail), 1873, Paris, musée d'Orsay © Sophie Crépy / EPMO

Devenir relais du champ social

Les musées d'Orsay et de l'Orangerie proposent gratuitement aux professionnels et aux bénévoles des structures du champ social un programme de formation pour les aider à préparer leurs visites.

Après une première visite de sensibilisation (cycle 1) qui leur permet de venir avec leur groupe visiter les musées en autonomie (gratuitement avec un droit de parole, sur réservation), les relais peuvent suivre gratuitement des visites thématiques (cycle 2) qui leur permettent d'approfondir un sujet donné.

1. Visite de sensibilisation (cycle 1)

Public concerné

Les professionnels et les bénévoles des structures du champ social souhaitant accompagner leur(s) groupe(s) en autonomie au musée d'Orsay ou au musée de l'Orangerie.

Dates et horaires

À retrouver sur nos sites Internet musee-orsay.fr, ou musee-orangerie.fr, rubrique *Vous êtes/ Groupes/Relais et publics du champ social*.

Durée : 2 h 30

Réservation

Formation gratuite

Inscription en ligne sur nos sites Internet musee-orsay.fr, ou musee-orangerie.fr, rubrique *Vous êtes/Groupes/Relais et publics du champ social*.

Cette visite de sensibilisation vous permet de découvrir le musée d'Orsay ou le musée de l'Orangerie, leurs collections et leurs activités culturelles adaptées aux publics du champ social.

Elles sont l'occasion de rencontrer vos interlocuteurs dédiés au champ social et d'échanger avec eux autour de la préparation et de la réalisation de vos visites en groupe.

2. Visites thématiques (cycle 2)

Public concerné

Les relais du champ social ayant déjà suivi une visite de sensibilisation (cycle 1)

Dates et horaires

À retrouver sur nos sites Internet musee-orsay.fr, ou musee-orangerie.fr, rubrique *Vous êtes/ Groupes/Relais et publics du champ social*.

Durée : 2 h 30

Réservation

Formation gratuite

Inscription en ligne sur nos sites Internet musee-orsay.fr, ou musee-orangerie.fr, rubrique *Vous êtes/Groupes/Relais et publics du champ social*.

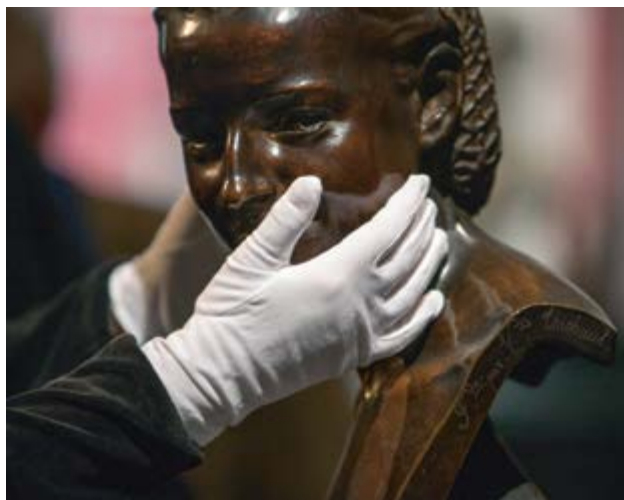
Ces visites thématiques (cycle 2) au sein des collections permanentes ou des expositions temporaires vous permettent d'approfondir vos connaissances sur ces dernières en abordant un sujet particulier. Elles vous aident à vous approprier les techniques de médiation et à choisir une orientation pour vos prochaines visites de groupe.

Pour toute demande d'informations complémentaires, les équipes des musées d'Orsay et de l'Orangerie sont à votre disposition aux adresses suivantes :

- champsocial@musee-orsay.fr
- champsocialorangerie@musee-orangerie.fr

Devenir relais du handicap et du monde de la santé

Professionnels et bénévoles du handicap ou du monde de la santé, vous êtes au plus proche de vos publics. Les musées d'Orsay et de l'Orangerie vous donnent les outils pour leur faire découvrir nos espaces, nos collections et nos expositions.



Jean-Baptiste Carpeau, *Anne Foucart*, 1860, Paris, musée d'Orsay
© Sophie Crépy / EPMD

1. Visite de sensibilisation (cycle 1)

Public concerné

Les professionnels et les bénévoles des structures du handicap ou du monde la santé souhaitant accompagner leur(s) groupe(s) en autonomie au musée d'Orsay ou au musée de l'Orangerie.

Dates et horaires

À retrouver sur nos sites Internet musee-orsay.fr, ou musee-orangerie.fr, rubrique *Vous êtes / Groupes / Accessibilité et monde de la santé*.

Réservation

Formation gratuite
Inscription en ligne sur nos sites Internet musee-orsay.fr, ou musee-orangerie.fr, rubrique *Vous êtes / Groupes / Accessibilité et monde de la santé*.

Les musées d'Orsay et de l'Orangerie vous intéressent, mais vous ignorez ce qu'ils peuvent proposer pour vos publics ? Vous aimeriez les visiter avec un groupe mais ne savez pas comment vous y prendre ? Notre formation de cycle 1 vous donne toutes les clés pour y voir clair !

2. Visites thématiques (cycle 2)

Public concerné

Les relais du handicap ou du monde de la santé ayant déjà suivi une formation de cycle 1.

Dates et horaires

À retrouver sur nos sites Internet musee-orsay.fr, ou musee-orangerie.fr, rubrique *Vous êtes / Groupes / Accessibilité et monde de la santé*.

Réservation

Formation gratuite
Inscription en ligne sur nos sites Internet musee-orsay.fr, ou musee-orangerie.fr, rubrique *Vous êtes / Groupes / Accessibilité et monde de la santé*.

Une fois relais, inscrivez-vous à l'une de nos visites guidées gratuites pour approfondir un thème ou suivre l'actualité des expositions. Ces visites ciblées vous permettent d'aller plus loin lors des visites avec vos groupes.

Pour toute demande d'informations complémentaires, les équipes des musées d'Orsay et de l'Orangerie sont à votre disposition aux adresses suivantes :
— accessibilite@musee-orsay.fr
— accessibilite-orangerie@musee-orangerie.fr

III VENIR AVEC UN GROUPE

Choisir sa visite : visite libre ou visite guidée ?

Relais du champ social, du handicap ou du monde de la santé, les musées d'Orsay et de l'Orangerie vous proposent une offre de médiation adaptée à vos publics. Ainsi, vous pouvez choisir de venir en **visite libre** (avec un droit de parole) ou en **visite guidée**.

1. En visite libre

Vous avez la possibilité de venir visiter le musée d'Orsay ou le musée de l'Orangerie en autonomie avec vos groupes, en guidant vous-même vos publics dans nos collections et dans nos expositions temporaires. Les visites libres sont gratuites pour les relais du champ social, du handicap ou du monde de la santé. La réservation est obligatoire : remplissez le formulaire de réservation en indiquant que vous souhaitez une visite libre. Lors de votre visite avec votre groupe, vous recevrez un droit de parole valable le temps de votre visite au musée d'Orsay ou au musée de l'Orangerie.

2. En visite guidée

Accompagné par un conférencier du musée, venez visiter les collections permanentes ou les expositions temporaires du musée d'Orsay ou du musée de l'Orangerie. Les visites guidées sont gratuites pour les groupes du champ social, du handicap ou du monde de la santé. La réservation est obligatoire : remplissez le formulaire de réservation en indiquant que vous souhaitez une visite guidée.



Visite d'un groupe de l'Institut Gustave Roussy (Villejuif) au musée d'Orsay © Sophie Crépy / EPMO

Pour les groupes du champ social

Retrouvez toutes nos visites guidées à destination des adultes ou du jeune public sur nos sites Internet, rubrique *Vous êtes / Groupes / Relais et publics du champ social*



Découverte d'une sculpture lors d'une visite tactile pour le public mal et non-voyant
© Sophie Crépy / EPMO

Pour les groupes du handicap ou du monde de la santé

Handicap visuel **Visites tactiles et audio-décrites :** retrouvez les thématiques sur nos sites Internet, rubrique *Vous êtes / Groupes / Accessibilité et monde de la santé / Handicap visuel*.



Handicap auditif **Visite en lecture labiale** (avec prêt de boucles magnétiques): retrouvez notre offre sur nos sites Internet, rubrique *Vous êtes / Groupes / Accessibilité et monde de la santé / Handicap auditif et LSF*.



Visite en LSF **Visites en LSF** par un conférencier sourd: retrouvez notre offre sur nos sites Internet, rubrique *Vous êtes / Groupes / Accessibilité et monde de la santé / Handicap auditif et LSF*.



Handicap mental et psychique **Visites adaptées** par des conférenciers formés, à retrouver sur nos sites Internet, rubrique *Vous êtes / Groupes / Accessibilité et monde de la santé / Handicap mental, troubles cognitifs et psychiques*.



Mobilité réduite Tous les espaces des musées d'Orsay et de l'Orangerie sont accessibles aux personnes à mobilité réduite. **Toutes les visites peuvent être adaptées** aux personnes à mobilité réduite: retrouvez notre offre sur nos sites Internet, rubrique *Vous êtes / Groupes / Accessibilité et monde de la santé / Handicap moteur*.



Monde de la santé



Visites adaptées aux personnes atteintes de la maladie d'Alzheimer par des conférenciers formés.

Réserver sa visite

La réservation est obligatoire pour tous les groupes, avec ou sans conférencier.

1. Faites une demande en remplissant le formulaire disponible sur nos sites Internet musee-orsay.fr, ou musee-orangerie.fr, rubrique *Contact* (en bas de page) : sélectionner l'objet *Réservation de groupe*. Nous vous conseillons d'envoyer votre demande au moins 2 mois à l'avance et d'indiquer plusieurs dates possibles sur votre formulaire.
2. Le service des réservations vous envoie une option de réservation.
3. Confirmez au plus tôt votre disponibilité.
4. Environ 1 semaine avant la visite, vous recevez votre billet électronique, à imprimer et présenter le jour J.
5. Le jour J, présentez-vous à l'entrée du musée d'Orsay et de l'Orangerie, 15 minutes avant le début de la visite.
6. Passez au vestiaire groupe et aux toilettes si nécessaire, puis démarrez votre visite !

À partir du 2 novembre 2024, le formulaire de réservation évolue !

Plus simple et plus rapide, rendez-vous sur nos sites internet pour découvrir ce nouvel outil de réservation.

Préparer sa visite

Pour préparer votre visite libre en groupe, les musées d'Orsay et de l'Orangerie mettent à votre disposition de nombreuses ressources documentaires.

1. Au musée de l'Orangerie

Pour tout savoir sur **l'histoire du musée de l'Orangerie et de ses collections**, rendez-vous sur le site Internet musee-orangerie.fr, rubrique *La collection*. Vous y trouverez **des notices et des commentaires sur l'ensemble des œuvres** de la collection permanente.

N'hésitez pas à consulter **les ressources pédagogiques** mises à votre disposition. Élaborées pour les enseignants, cette documentation et les parcours de visite suggérés peuvent aussi être mis à profit pour d'autres types de groupes accessible via la rubrique *Vous êtes / Groupes / Scolaires et Périscolaires*. La rubrique *Ressources* rassemble également une foule d'informations utiles pour enrichir votre perception des œuvres.

2. Au musée d'Orsay

Retrouvez **l'histoire du musée et des collections** sur notre site Internet et **des commentaires sur plusieurs centaines d'œuvres** du musée, dans tous les domaines de création (rubrique *Les collections*)
Les notices du site Internet indiquent la localisation de chaque œuvre. Celle-ci est actualisée quotidiennement.

N'hésitez pas à consulter également la rubrique *Ressources* du site Internet. Vous y trouverez les ressources élaborées pour les enseignants, qui peuvent être mises à profit pour d'autres types de groupes. Un ensemble de vidéos et de podcasts vous permet aussi d'aller plus loin dans votre exploration des collections et des expositions du musée.

Pour les personnes en situation de handicap, le musée d'Orsay met à votre disposition :



Des commentaires d'œuvres en Langue des Signes Française

Accessibles via la rubrique *Vous êtes/Groupes/Accessibilité et monde de la santé/Handicap auditif et LSF.*



Des œuvres audiodécrites

Accessibles via la rubrique *Vous êtes/Groupes/Accessibilité et monde de la santé/Handicap visuel.*

IV INFORMATIONS PRATIQUES

1. Musée d'Orsay

Esplanade Valéry Giscard d'Estaing 75007 Paris




 **12** Station *Solférino*

 **C** Station *Musée d'Orsay*

 **63 68 69 73 83 84 94**

Stations *Musée d'Orsay* ou *Solférino*

 — Parking du Carrousel du Louvre
(1, avenue du Général Lemonnier)
— Parking Bac Montalembert
(9, rue Montalembert)

Jours et heures d'ouverture

Du mardi au dimanche de 9h30 à 18h,
nocturne le jeudi jusqu'à 21h45
Fermé les lundis, 1^{er} mai et 25 décembre

Accès et affluence

Selon le type de groupe, l'accès prioritaire se fait sur le parvis du musée, par les portes B (adultes et familles) ou D (scolaires).
Pour connaître l'affluence dans nos salles, en direct ou en prévision, consultez l'application *Affluences* (Android et iOS).

Contactez-nous :

— accessibilite@musee-orsay.fr
— champsocial@musee-orsay.fr

2. Musée de l'Orangerie


Jardin des Tuileries (angle Concorde-Seine) Place de la Concorde 75001 Paris



 **1 8 12** Station *Concorde*

 **42 52 72 73 84 94**

Stations *Concorde* ou *Cours la reine*

 — Place de la Concorde (angle avenue Gabriel et place de la Concorde)
— Tuileries (38, rue du Mont-Thabor)
— Pyramides (15, rue des Pyramides)
— Carrousel du Louvre (accès par l'avenue du Général Lemonnier)

Jours et heures d'ouverture

Du mercredi au lundi de 9h à 18h
Fermé les mardis, 1^{er} mai, le matin du 14 juillet
et le 25 décembre

Contactez-nous :

— champsocialorangerie@musee-orangerie.fr
— accessibilite-orangerie@musee-orangerie.fr

	Musée d'Orsay	Musée de l'Orangerie
Tarif	Toutes les activités sont gratuites.	
Nombre de personnes	Pour les visites : de 7 à 25 personnes, accompagnateurs inclus. Les groupes de moins de 7 personnes peuvent être accueillis en visite libre uniquement. N'hésitez pas à nous contacter pour organiser votre venue.	
Groupes de personnes à mobilité réduite	Pour votre confort, nous ne pouvons accueillir plus de 5 personnes en fauteuil roulant par groupe. Pour un groupe plus important, n'hésitez pas à nous contacter.	
Aides au déplacement	Sont autorisés dans l'ensemble des espaces du musée : — les chiens guides et les chiens d'assistance (sur présentation des papiers d'identification du chien); — les cannes avec embout; — les poussettes et les porte-bébés, s'ils ne sont pas trop volumineux.	
Jours et horaires d'accueil des groupes	Du lundi au samedi de 9h15 à 15h30, jusqu'à 19h45 le jeudi. Sauf les dimanches et jours fériés.	Du mercredi au lundi de 9h15 à 16h15. Sauf les dimanches après-midi, les premiers dimanches du mois et jours fériés.
Formulaire de réservation	musee-orsay.fr , rubrique <i>Contact: sélectionner l'objet « Réservation de groupe »</i> .	musee-orangerie.fr , rubrique <i>Contact: sélectionner l'objet « Réservation de groupe »</i> .
Prêt de matériel	Audiophones, fauteuils roulants, sièges pliants, boucles magnétiques, poussettes.	Audiophones, fauteuils roulants, sièges pliants, boucles magnétiques, poussettes et porte-bébé.

Fréquentation par jours et horaires: ■ moyenne ■ soutenue ■ importante

Musée d'Orsay (jour de fermeture le lundi)		9h30 > 13h	13h > 18h	18h > 21h45
		Mardi	■	■
Mercredi	■	■		
Jeudi	■	■	■	
Vendredi	■	■		
Samedi	■	■		
Dimanche	■	■		
Musée de l'Orangerie (jour de fermeture le mardi)		9h > 13h	13h > 18h	
		Lundi	■	■
Mercredi	■	■		
Jeudi	■	■		
Vendredi	■	■		
Samedi	■	■		
Dimanche	■	■		