

M ' O

BIENVENUE!

Inaugurée en 1900 pour l'Exposition universelle, la gare d'Orsay permettait aux voyageurs de tout le sud-ouest de la France d'arriver au cœur de la capitale. Elle abritait aussi une salle des fêtes et un somptueux hôtel. Avec la modernisation des trains, la gare est peu à peu abandonnée. En 1977, le gouvernement français décida de transformer l'édifice en musée. En 1986, le musée d'Orsay était inauguré. Peinture, sculpture, arts décoratifs, photographies, dessins... il présente dans toute sa diversité la création artistique du monde occidental de 1848 à 1914 (de la II^e République à la Première Guerre mondiale).

INFORMATIONS ET SERVICES

Attention! Le musée commence à fermer ses portes à 17h15 (21h15 le jeudi). La fermeture définitive a lieu à 18h (21h45 le jeudi).

RESTAURANT ET CAFÉ

- Au niveau -1, *Café de la gare*, du mardi au dimanche de 9h30 à 17h30, le jeudi de 9h30 à 20h.
- Au niveau 2, *Restaurant*, du mardi au dimanche de 11h45 à 17h30, le jeudi de 11h45 à 14h45 et de 19h à 21h30.
- Au niveau 5, *Café Campana*, du mardi au dimanche de 10h30 à 16h45, le jeudi de 10h30 à 20h45.

VISITEURS À MOBILITÉ RÉDUITE

Prêt de fauteuils roulants, sièges pliants et poussettes au vestiaire. Retrouvez-nous sur www.musee-orsay.fr et sur les réseaux sociaux



WELCOME!

Inaugurated in 1900 for the World Fair, Orsay train station services to the capital for passengers from right across southwest France. Also housed within the building were a luxurious hotel and a grand reception room. With the modernisation of trains, the station was gradually abandoned. In 1977, the French government decided to turn the building into a museum. The Musée d'Orsay was inaugurated in 1986. Through paintings, sculptures, decorative arts, photography and drawings, the museum presents the full diversity of artistic creation in the western world from 1848 to 1914 (from the Second Republic to the World War I).

INFORMATION AND SERVICES

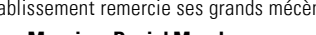
Please note: The museum begins closing at 5.15pm (9.15pm Thursdays). Final closing is at 6pm (9.45pm Thursdays).

RESTAURANT AND CAFÉ

- Level -1, *Café de la gare*, Tuesdays to Sundays from 9.30am to 5.30pm, with late opening on Thursdays until 8pm.
- Level 2, *Restaurant*, Tuesdays to Sundays from 11.45am to 5.30pm, Thursdays from 11.45am to 2.45pm and from 7pm to 9.30pm.
- Level 5, *Café Campana*, Tuesdays to Sundays from 10.30am to 4.45pm, Thursdays from 10.30am to 8.45pm.

REDUCED MOBILITY VISITORS

Wheelchair, folding chair and push-chair loan at the cloakroom. Find us at www.musee-orsay.fr and on social networks



¡BIENVENIDOS!

Inaugurada en 1900 para la Exposición Universal, la estación di Orsay permitía a los viajeros di todo el sudoeste de Francia llegar al corazón de la capital. También contaba con un salón de fiestas y un suntuoso hotel. Con la modernización de los trenes, la estación se fue abandonando poco a poco. En 1977 el Gobierno francés decidió transformar el edificio en museo. En 1986 se inauguró el Museo de Orsay. A través de pinturas, esculturas, artes decorativas, fotografías y dibujos, el museo presentaba en sus salas toda la diversidad de la creación artística del mundo occidental de 1848 a 1914 (desde la II República hasta la Primera Guerra Mundial).

INFORMACIÓN Y SERVICIOS

¡Atención! El cierre del museo comienza a las 17:15 horas (21:15 horas los jueves). El cierre definitivo es a las 18:00 horas (21:45 horas los jueves).

RESTAURANTE Y CAFETERÍA

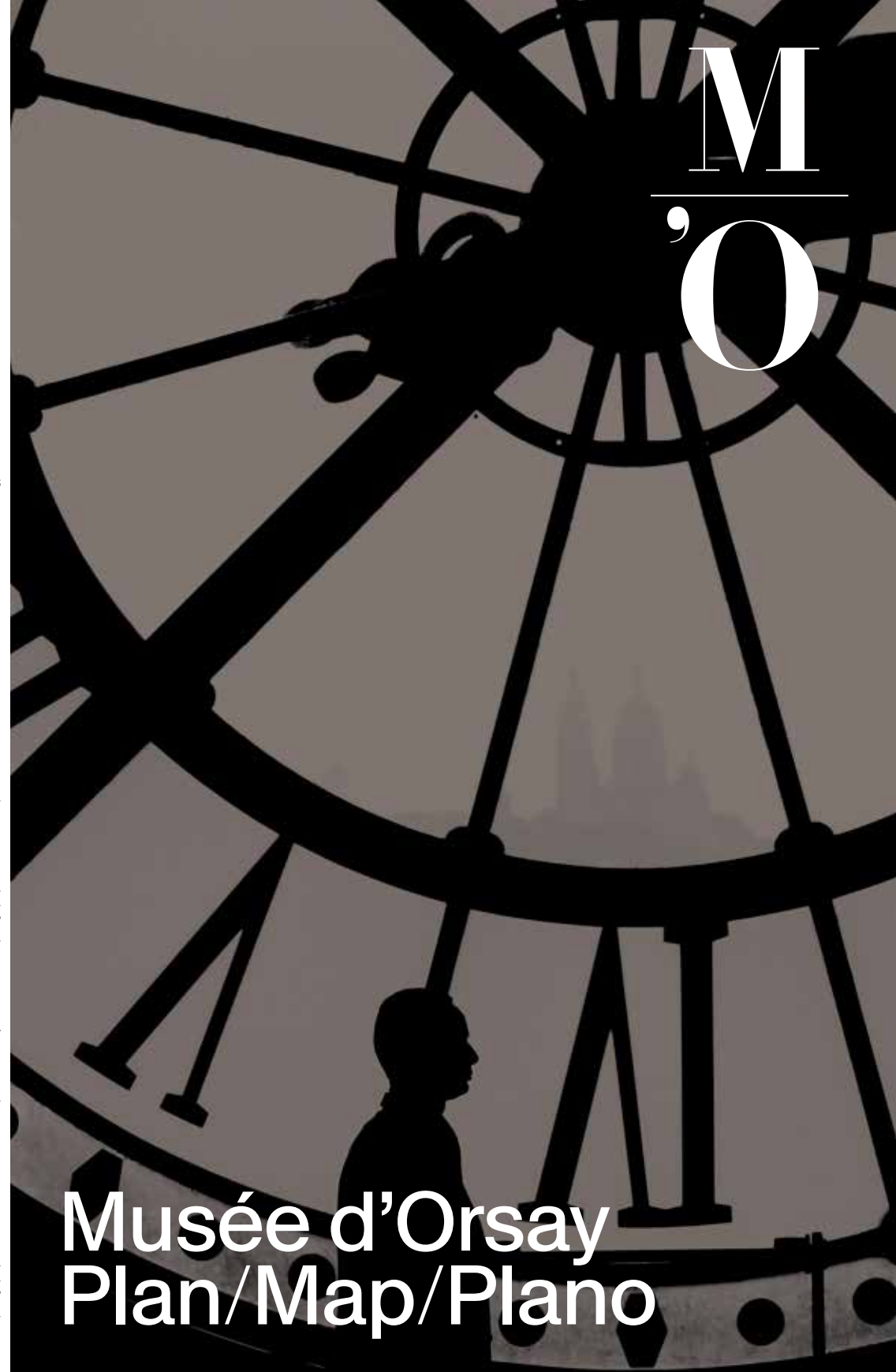
- En el nivel -1, *Café de la gare*, de martes a domingo de 9:30 a 17:30 horas, los jueves de 9:30 a 20:00 horas.
- En el nivel 2, *Restaurante*, de martes a domingo de 11:45 a 17:30 horas, los jueves de 11:45 a 14:45 horas y de 19:00 a 21:30 horas.
- En el nivel 5, *Café Campana*, de martes a domingo de 10:30 a 16:45 horas, los jueves de 10:30 a 20:45 horas.

VISITANTES CON MOVILIDAD REDUCIDA

Préstamo de sillas de ruedas, sillas plegables, cochecitos de bebé en el guardarropa. Síguenos en www.musee-orsay.fr y en redes sociales

L'établissement remercie ses grands mécènes : **Monsieur Daniel Marchesseau**

Accuracy + aural bgc BANK OF AMERICA DASSAULT LVMH LOUIS VUITTON PONTICELLI SOCIETE GENERALE



Musée d'Orsay Plan/Map/Plano



Millet niveau 0



Bouguereau niveau 0



Seurat niveau 5



Burne-Jones niveau 2



Gauguin niveau 5



Daumier niveau 0



Cézanne niveau 5



Bugatti niveau 2



Sérusier niveau 5



Gallé niveau 2



Courbet niveau 0



Van Gogh niveau 5



Monet niveau 5



Belly niveau 0



Winterhalter niveau 0



Puvis de Chavannes niveau 2



Degas niveau 0



Bonnard niveau 2



Renoir niveau 5



Pompon niveau 2



Van Gogh niveau 5



Morisot niveau 5



Rodin niveau 2

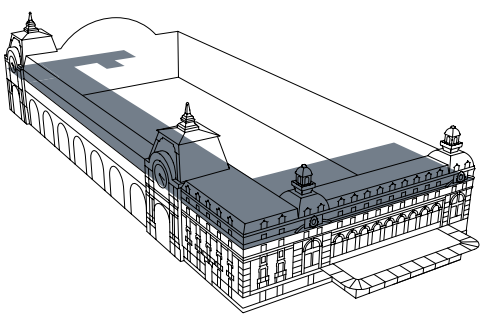


Manet niveau 5



Bourdelle niveau 2

Conception graphique : l'ars-creation.fr / fabrication : Imprimerie Vincent, janvier 2025 / Crédits photographiques : © Musée d'Orsay, dist. RMN - Grand Palais / P. Schmitt; © Adagio, Paris 2016 - Pierre Bonnard



5

NIVEAU
LEVEL
NIVEL

Architecture

« Paris au XIX^e siècle : une révolution architecturale »

Salon de l'horloge

Impressionnisme

Cézanne, Degas, Manet, Monet, Morisot, Pissarro, Renoir

Collection Moreau-Nélaton

Néo et post-impressionnisme

Van Gogh / Collection Paul Gachet

Néo-impressionnisme Seurat, Signac

Cabinet d'arts graphiques

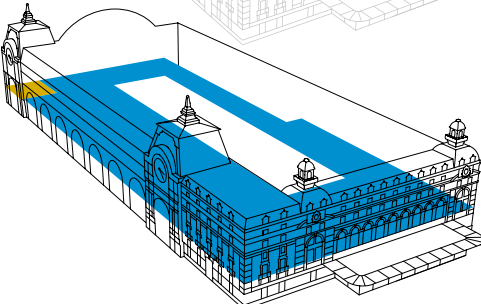
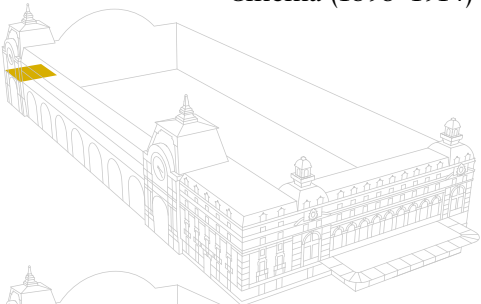
Pont-Aven Bernard, Gauguin, Sérusier

Gauguin à Tahiti

Redon et les Nabis

Le cabaret du Chat noir

Cinéma (1895-1914)



PAVILLON AMONT

4

Art Nouveau
Autriche,
Grande-Bretagne,
États-Unis

3

Art Nouveau
Europe centrale,
Europe du Nord,
Scandinavie

2

NIVEAU
LEVEL
NIVEL

PAVILLON AMONT

TERRASSES DES SCULPTURES

71
70, 72
69
68
67

T (TOUR/TOWER/TORRE)

61-66
59-60
58
57
56
55
51
50

0

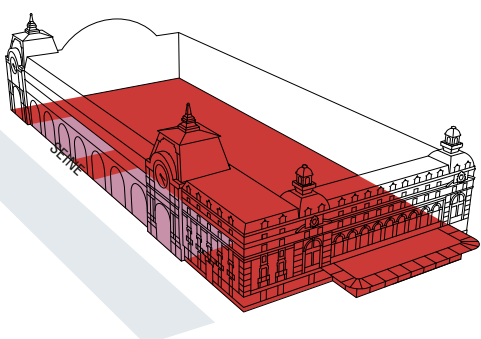
NIVEAU
LEVEL
NIVEL

ALLÉE CENTRALE

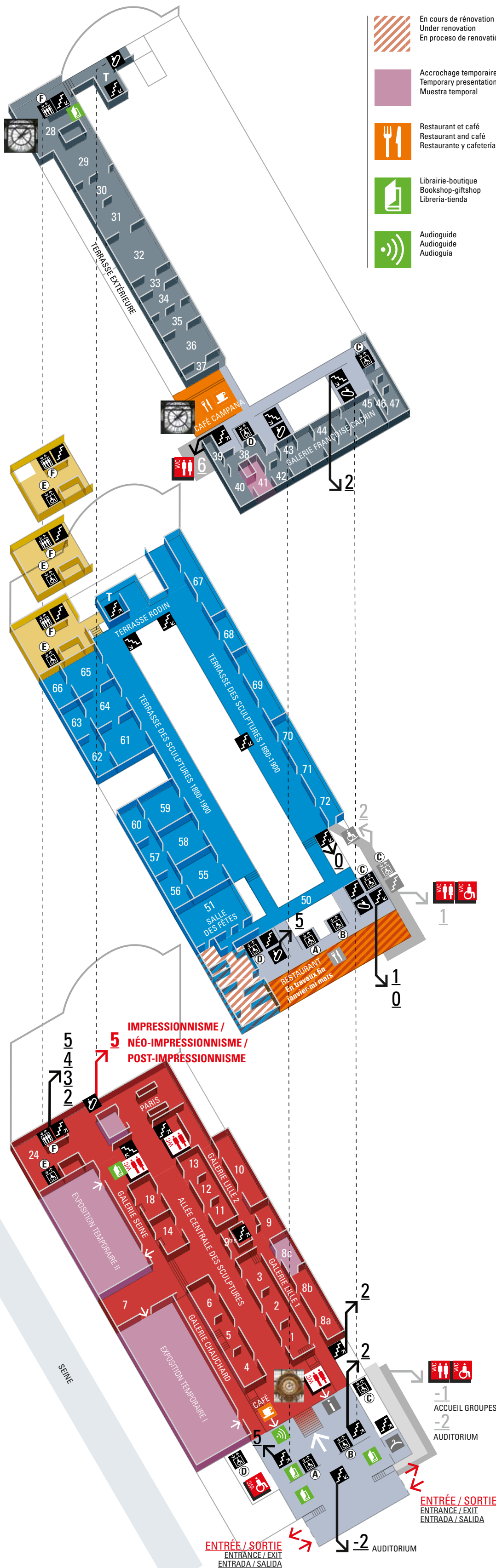
24
GALERIE SEINE
18
14
13
12
11
10b
10a
GALERIE LILLE 2
9bis
9
8c
8b
8a
GALERIE LILLE 1
6-7
5
4
1-2-3

Décor moderne 1905-1914
Bonnard, Denis, Redon, Roussel, Vuillard
Sculpture 1880-1900 / 1880-1910
Collection Zeineb et Jean-Pierre Marcie-Rivière
Les Nabis Bonnard, Denis, Vallotton, Vuillard
La peinture en Europe autour de 1900
Toulouse-Lautrec, spectacles et coulisses
Donation Philippe Meyer /
collection Max et Rosy Kaganovitch

Architecture
« Paris au XIX^e siècle : une révolution architecturale »
Art Nouveau Belgique, Espagne, France, Italie
Symbolisme
Naturalisme
Portraits fin-de-siècle
Figures du travail
Peinture d'histoire
Salle des fêtes
Galerie des médailles



Sculpture 1850-1880
Peinture d'histoire et « grandes machines »
Portraits manifestes, les années 1860
Bazille, Monet, Renoir. Les années 1860
Manet
Degas
Réalismes
Les débuts de Cézanne
Portraits d'enfants
Peintures de genre historiques et modernes
Un tournant pour la peinture d'histoire (1850-1870)
Carpeaux, esquisses
La tradition du portrait (1850-1880)
Cabinet de photographie
Les artistes en Afrique du Nord
Ernest Hébert et l'Italie pittoresque
Voyages d'artistes : de l'Italie à l'« Orient »
Courbet
École de Barbizon
Daumier, Millet
Académisme
Bouguereau, Chassériau, Delacroix, Gérôme, Ingres



- En cours de rénovation
Under renovation
En proceso de renovación
- Accrochage temporaire
Temporary presentation
Muestra temporal
- Restaurant et café
Restaurant and café
Restaurante y cafetería
- Librairie-boutique
Bookshop-giftshop
Librería-tienda
- Audioguide
Audioguía

ENTRÉE / SORTIE
ENTRANCE / EXIT
ENTRADA / SALIDA

AUDITORIUM

-1 ACCUEIL GROUPES
-2 AUDITORIUM